

DE



Concorde

REISEMOBILE AUS LEIDENSCHAFT

2026

2026

Concorde





A photograph of a modern, multi-story building with a grid-like facade and balconies. The building is set against a blue sky with white clouds. In the foreground, there is a paved area with a grid pattern and several white, curved lines drawn on it. The text "THE HOME OF LANDYACHTING" is overlaid in the center of the image.

THE HOME OF LANDYACHTING

INHALT

CONCORDE 6

DIE CONCORDE KLASSE 8

MODELLÜBERSICHT 10

DIE CONCORDE FAMILY 80

CREDO

SERIEN-HIGHLIGHTS	12
INTERIEUR	14
GRUNDRISS	18

CARVER

SERIEN-HIGHLIGHTS	20
INTERIEUR	22
GRUNDRISS	26

CHARISMA

SERIEN-HIGHLIGHTS	30
INTERIEUR	32
GRUNDRISS	36

CRUISER DAILY

SERIEN-HIGHLIGHTS	38
INTERIEUR	40
GRUNDRISS	44

CRUISER ATEGO

SERIEN-HIGHLIGHTS	48
INTERIEUR	50
GRUNDRISS	54

LINER

SERIEN-HIGHLIGHTS	56
INTERIEUR	58
GRUNDRISS	62

CENTURION

SERIEN-HIGHLIGHTS	68
INTERIEUR	74
GRUNDRISS	78

„REISEMOBILE AUS LEIDENSCHAFT“ SEIT MEHR ALS 40 JAHREN



Im Jahre 1981 beginnt unsere Erfolgsgeschichte. Die langjährige Erfahrung macht uns zu Wegbereitern in dieser Branche. Seit über 28 Jahren ist Concorde in Schlüsselfeld-Aschbach ansässig und hat sich, durch ein branchenerfahrenes und engagiertes Managementteam, zu einem attraktiven Standort mit einer hochmodernen Reisemobilproduktion entwickelt.

Jährlich verlassen hier rund 400 exklusive, teils auch auf Wunsch sehr individuelle, Luxus-Reisemobile unser Werk. Die genau abgestimmte Kombination aus individueller Handarbeit und präziser Technik ist ein wichtiger Faktor bei der Fertigung unserer Fahrzeuge.

Unsere Reisemobile werden häufig als Landyachten bezeichnet und sind somit ein absolutes Premiumprodukt voller Innovation, Präzision und Leidenschaft.



WERTIGKEIT ERLEBEN.

In einer mehr als 40-jährigen Geschichte entwickelte sich Concorde Reisemobile von den Pionieren des deutschen Reisemobilbaus hin zum Innovationstreiber im Luxus-Reisemobilbau.



Unser einzigartiges und exklusives Concorde-Licht- und Raumkonzept oder das phänomenale Concorde-Stauraumkonzept bilden zusammen mit der ergonomischen Formgebung im Cockpit ein unverwechselbares Wohlfühlerlebnis.



DIE CONCORDE KLASSE.



INNOVATION HERAUSRAGEND

Eigene Innovationen mit außergewöhnlicher Funktionalität verknüpft mit großartigem Design katapultieren unsere Reisemobile in die oberste Liga des Luxussektors.



WERTIGKEIT UNERREICHT

Mit der Wertigkeit, die sich durch höchste Verarbeitungsqualität und erlesene Materialien und Ausstattungen auszeichnet, wird ein Höchstmaß an Nachhaltigkeit und Wertbeständigkeit geschaffen.

CONCORDE MODELLPALETTE



CREDO

CARVER

CHARISMA

LINER



CENTURION

**CRUISER
ATEGO**

**CRUISER
DAILY**

CREDO

STEIGEN SIE AUF IN DIE CONCORDE KLASSE

Traditionell ist der Concorde Credo der Einstieg in die Concorde Klasse.

Dass der Credo ein echter Concorde ist, sieht man bereits auf den ersten Blick. Die großen Busspiegel, die Busscheibenwischer und das optionale Außendesign im Centurion Style sind eindeutige Bestandteile der Concorde DNA.

Besonders wertig beim Credo sind die rahmenlosen und flächenbündigen Seitenscheiben im Fahrerhausbereich.

Preisliste



Exterieur



Das Bad bietet Ihnen einen großzügigen Bereich für Ihre persönliche Erfrischung. Durch zwei Türen separieren Sie ihn vom Schlaf- und Wohnraum.



Elegante und optimale Sicht gewährende Reisebus-Rückspiegel erhöhen die aktive Sicherheit während des Fahrens und vor allem auch beim Rangieren.



Durch die Neukonzeption des Doppelbodens wird nicht nur das Tankvolumen um bis zu 40 Liter auf 270 Liter erhöht, auch das nutzbare Stauraumvolumen steigt deutlich an.



Das kinderleicht abnehm- und aufsetzbare Lenkrad sorgt mit seiner von Concorde optimierten Funktionalität für eine deutliche Steigerung an Komfort, Bewegungsfreiheit und Sicherheit.



Highlights



CREDO

CARVER

CHARISMA

CRUISER DAILY

CRUISER ATEGO

LINER

CENTURION



— CREDO —

Concorde

CONCORDE

IVECO





CREDO

COMFORT





CREDO 840 LI

CONCORDE DNA – SICHTBAR AUF DEN ERSTEN BLICK

Natürlich überzeugen unsere Reisemobile auch auf den zweiten Blick. Eine helle, freundliche Wohnlandschaft, die Dekor-, Polster- und Teppichstoffe sind perfekt auf die Möbel abgestimmt. Das Wechseln von konvex und konkav gebogener Flächen und das „Concorde One Level Concept“ schaffen einen durchgehenden Raumeindruck vom Fahrerhaus bis ins Schlafzimmer.

Ein klares Bekenntnis zu Qualität und Funktion ist auch die Küche im Credo. Mit dem Zweiflammkocher, der Einhebelmischbatterie, dem perfekt integrierten Spülbecken, dem Behälter für Küchenabfälle oder der multifunktionalen Einhängelleiste setzt die große Küche der Credo Modelle sowohl von der Ergonomie als auch von Design und Funktion Maßstäbe in ihrer Klasse.

Interieur



Informieren Sie sich über die große Auswahl an Möbelfronten, Sitzgruppenvarianten mit ihren Ledern und Stoffen.

CREDO 840 LI



CREDO

CARVER

CHARISMA

CRUISER DAILY

CRUISER ATEGO

LINER

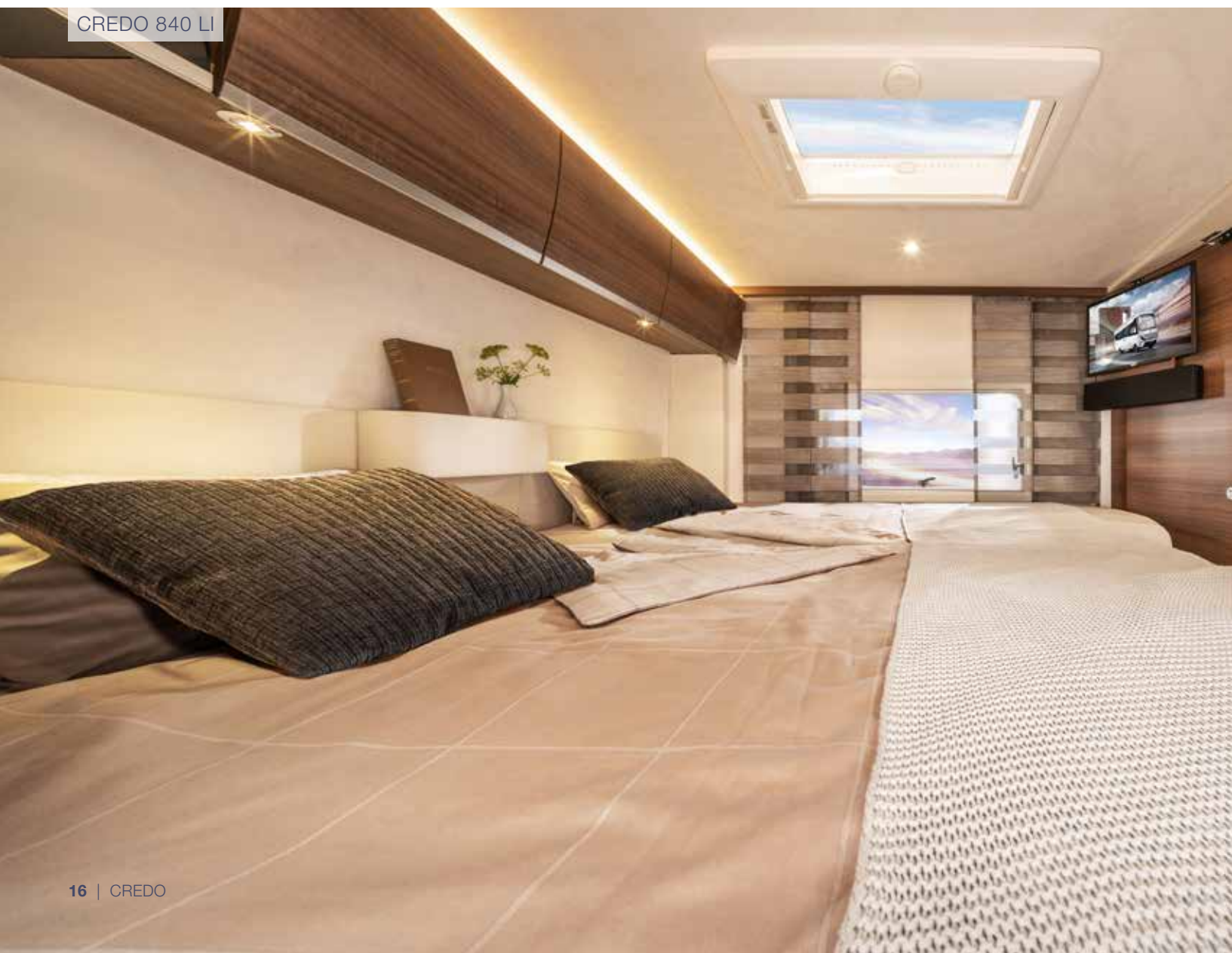
CENTURION

DAS LUXURIÖSE WELLNESS-ERLEBNIS

Den neuen Tag mit einer Erfrischung beginnen? Nichts leichter als das. Auch im Raumbad der Concorde Credo Modelle ist ein großes Platzangebot Trumpf. Im Handumdrehen, durch Schließen der Türen zu Wohnraum und Schlafzimmer, wird aus der separaten Dusche und dem separaten Toilettenraum ein großes Bad mit Ankleidezimmer.

Damit Sie sich nach einem aufregenden Tag richtig gut entspannen können, haben unsere Entwickler auch beim Schlafraum der Concorde Credo Modelle an alles gedacht. Da ist neben den großzügigen Bettenmaßen auch das Concorde-Schlafsystem zu nennen: Eine perfekte Kombination, aus Komfortmatratze mit Unterfederung, die einen besonders entspannenden und erholsamen Schlaf ermöglicht.

CREDO 840 LI





CREDO 741 HI



CREDO 840 LI

CENTURION

LINER

CRUISER ATEGO

CRUISER DAILY

CHARISMA

CARVER

CREDO



741 HI



791 LI



BASISFAHRZEUG	Iveco Daily	Iveco Daily
GESAMTLÄNGE (mm)	7490	7990
GESAMTBREITE (mm)	2330	2330
GESAMTHÖHE (mm)	3210	3210
TECHNISCH ZULÄSSIGE GESAMTMASSE (kg)	5200	5200
ZULADUNG (kg)	1115	1015

791 MI



Iveco Daily

7990
2330
3210
5200
1015

840 LI



Iveco Daily

8490
2330
3210
5200
935

840 MI



Iveco Daily

8490
2330
3210
5200
935

CREDO

CARVER

CHARISMA

CRUISER DAILY

CRUISER ATEGO

LINER

CENTURION

CARVER

SPÜRBAR WEITERGEDACHT

Die neu gezeichnete Front mit Shadow-Line Scheinwerfern und integrierten Nebelscheinwerfern verleiht dem Carver einen kraftvollen, sportlichen Ausdruck. Ein Design-Update, das Präsenz zeigt – und dennoch die typische Concorde-Leichtigkeit bewahrt.

Im Inneren überzeugt der Carver mit einem neu entwickelten Cockpit: das moderne Armaturenbrett und die digitale Instrumententafel bringen Übersicht, Komfort und intuitive Bedienung zusammen. Fortschritt in Form und Funktion – für ein Fahrerlebnis auf höchstem Niveau.

Preisliste



Exterieur



Zwei Aluminium-Rahmen im Doppelboden des Carver sorgen für eine extrem stabile „Kellerkonstruktion“, indem sie den Hilfsrahmen mit dem Wohnraumboden verbinden und so eine solide Box entstehen lassen. Durch diese intelligente Konstruktion bleiben Möbel und Wandaufbau dauerhaft und fest miteinander verbunden.



Das neu entwickelte Armaturenbrett besticht durch klare Linien, digitale Anzeigen und eine moderne, automotiv anmutende Gestaltung.



CREDO

CARVER

CHARISMA

CRUISER DAILY

CRUISER ATEGO

LINER

CENTURION



Auch mobile Eigenheime benötigen einen stabilen Grund. Dafür sorgen robuste Maschinenbauschrauben, die den unteren Boden des Chassis kraftvoll sichern.



Der beheizte Doppelboden mit beachtlicher Innenhöhe bietet großzügig Stauraum und ist über die um 180° schwenkbaren, großen Stauraumklappen gut zugänglich.



Highlights





CARVER

Concorde

CONCORDE

powered by IVECO







STILVOLL UND FUNKTIONAL

Die Küche gehört beim Carver zu den Highlights. Das ergonomische Küchen-Ensemble aus Mineralstoff-Küchenarbeitsplatte, Edelstahl-Kochmulde und nahtlos eingeformtem Spülbecken sowie den haushaltsüblichen Accessoires ist bis ins kleinste Detail durchdacht, verbunden mit optimaler Raumnutzung sowie vorbildlicher Ausstattung.

Der Wohnraum sorgt mit ergonomisch geformter Sitzgruppe und einem Leichtbaumöbel-Konzept mit unterschiedlichen Design-Varianten für eine perfekte Kombination aus Funktionalität und Komfort.

Interieur



Informieren Sie sich über die große Auswahl an Möbelfronten, Sitzgruppenvarianten mit ihren Ledern und Stoffen.



CARVER 790 LI



CREDO

CARVER

CHARISMA

CARVER 790 LI



CRUISER DAILY

CRUISER ATEGO

LINER

CENTURION



CARVER 790 LI



OASEN DER PFLEGE UND ENTSPANNUNG

Nicht nur der Carver ist eine gepflegte Erscheinung, auch seine Besitzer sind es. Dafür sorgt das Raumbad mit separater Dusche, Toilette, Waschtisch, zahlreichen Ablagen sowie einem großen Kleiderschrank. Hygiene, Sauberkeit und sichtbare Pflege sind nicht nur in der „umsichtigen“ Verspiegelung sichtbar.

Damit die äußerliche Pflege im Körper ihre Fortsetzung findet, bietet der Schlafbereich höchsten Komfort. Eine spezielle Unterfederung, komfortable Kaltschaum-Matratzen sowie bequeme Kopfpolster sorgen für einen erholsamen und gesunden Schlaf.





790 LI



BASISFAHRZEUG	Iveco Daily
GESAMTLÄNGE (mm)	7975
GESAMTBREITE (mm)	2425
GESAMTHÖHE (mm)	3550
TECHNISCH ZULÄSSIGE GESAMTMASSE (kg)	6500
ZULADUNG (kg)	1245

790 RLI



Iveco Daily

- 8165
- 2425
- 3550
- 6500
- 1320

791 RLI



Iveco Daily

- 8165
- 2425
- 3550
- 6500
- 1320

850 LI



Iveco Daily

- 8570
- 2425
- 3550
- 6500
- 1220

CREDO

CARVER

CHARISMA

CRUISER DAILY

CRUISER ATEGO

LINER

CENTURION



890 RLI



BASISFAHRZEUG	Iveco Daily
GESAMTLÄNGE (mm)	9170
GESAMTBREITE (mm)	2425
GESAMTHÖHE (mm)	3550
TECHNISCH ZULÄSSIGE GESAMTMASSE (kg)	6500
ZULADUNG (kg)	1055

891 RLI



Iveco Daily

9170

2425

3550

6500

1055

900 GI



Iveco Daily

9450

2425

3550

7490

1905



Microlino, 2 Motorräder,
Opel E-Rocks, Fiat Topolino,
Citroën Ami

CREDO

CARVER

CHARISMA

CRUISER DAILY

CRUISER ATEGO

LINER

CENTURION

CHARISMA

DER KLASSIKER

Der Klassiker unter den Landyachten.

Der Charisma steht für alle Werte, die Concorde mit seiner Unternehmens-Philosophie vertritt: Innovation, Qualität und Leidenschaft. Dokumentiert wird dies durch modernste und innovative Fahrzeugtechnik, luxuriöse und praxisorientierte Ausstattung sowie handwerkliche Leidenschaft und materielle Qualität.

Die aktuelle Generation verkörpert fortschrittliches Design, intelligente Technik und kompromisslosen Komfort und ist branchenweit stilbildend und vorbildlich für Luxus-Reisemobile oder sogenannte Landyachten.

Preisliste



Exterieur



Stauraum „en masse“: Durch die optimale Ausnutzung der Stauraumressourcen wird auf begrenztem Raum sinnvoll Platz für Schubladen, Schränke und Ablageflächen geschaffen.



Das Armaturenbrett ist ergonomisch so angepasst, dass der Fahrer jederzeit die wesentliche Fahrzeugdaten im Blick hat und alle Funktionsschalter und -hebel bequem erreichen kann.



Das vielseitig regelbare Warmwasser-Heizungssystem schafft drei Wärmezonen, die sich getrennt voneinander temperieren lassen. Die Zweikreis-Fußbodenheizung ermöglicht eine getrennte Regelung für Wohnraum und Bad.



Die optionale Aufbautür aus Glas öffnet und schließt sich dank Zuziehhilfe besonders leise. Sie kann per Fingerprint, Fernbedienung oder Transponder entriegelt werden. Innen ist sie mit einem Plissee mit Aluminiumgriff, stabilen Ablagen und Fächern sowie einem Glasbedienfeld ausgestattet.



Highlights



CREDO

CARVER

CHARISMA

CRUISER DAILY

CRUISER ATEGO

LINER

CENTURION



CHARISMA

Concorde



CONCORDE

powered by VEICO









WOHNLANDSCHAFT UND KÜCHENSTUDIO

Der Wohnraum – eine Wohnlandschaft. Modellabhängig mit Barversion oder fünftem Sitzplatz als Lounge-Version großzügig dimensioniert, hochwertig ausgestattet und unglaublich bequem. Die integrierbaren Fahrer- und Beifahrersitze bieten zudem zusätzlichen Wohnraum.

Die Küche – ein Studio par excellence. Apothekerschränke mit reichlich Stauraum. Hochwertige Küchengeräte, ein voluminöser Kühlschrank, die Edelstahl-Kochmulde und das nahtlos eingeformte Spülbecken in ergonomischer Mineralstoff-arbeitsfläche vermitteln Kochstudio-Atmosphäre.

Interieur



Informieren Sie sich über die große Auswahl an Möbelfronten, Sitzgruppenvarianten mit ihren Ledern und Stoffen.

CREDO

CARVER

CHARISMA

CRUISER DAILY

CRUISER ATEGO

LINER

CENTURION

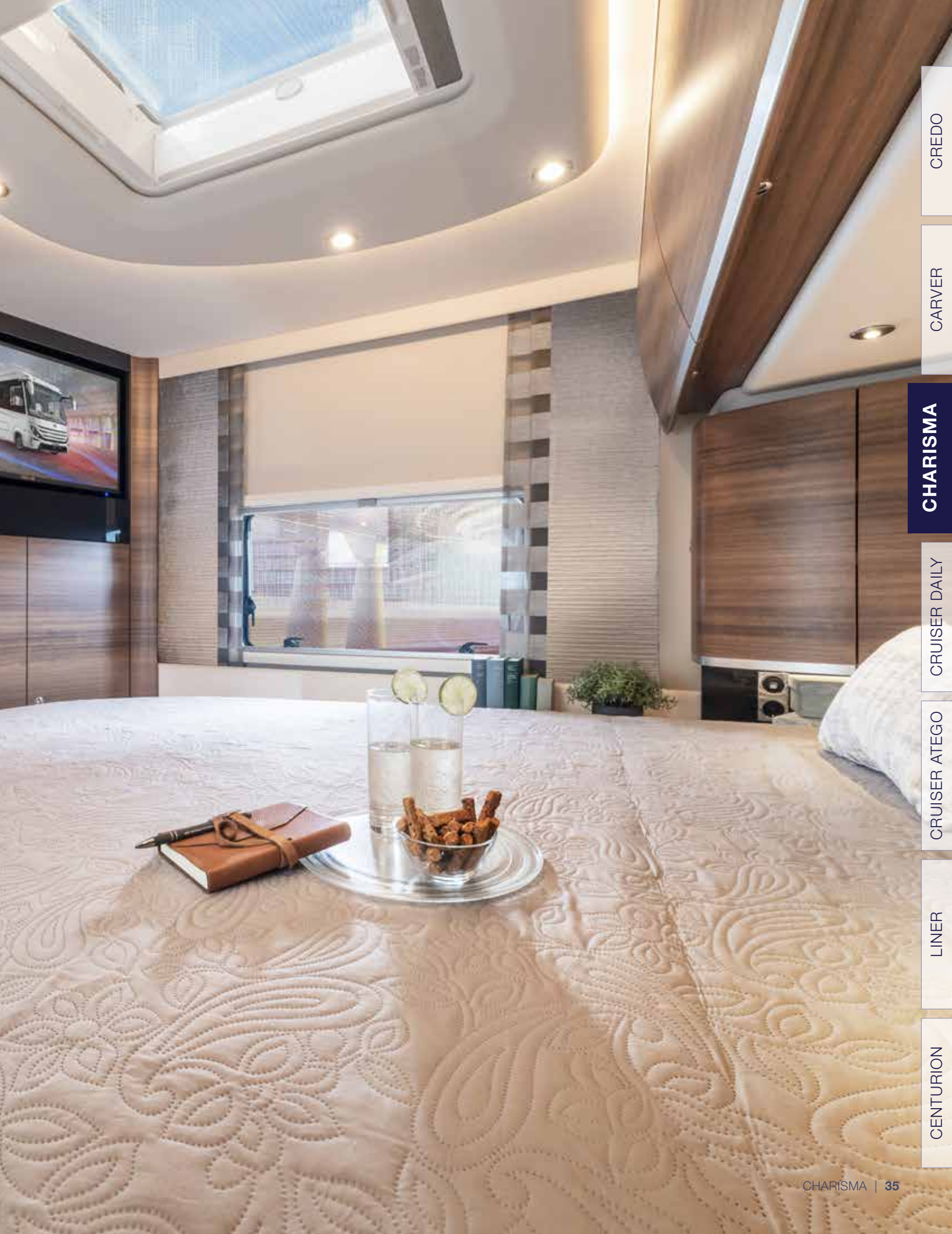


WELLNESS-OASE UND ENTSPANNUNGS-ZENTRUM

Das Bad – eine Wellness-Oase. Geschmackvoll eingerichtet erstreckt es sich über die gesamte Fahrzeugbreite mit großzügigem Raumgefühl. Hochwertige Edelstahl-Armaturen, Waschbecken und Duschwanne aus edlem Kunststein-Material vermitteln exklusive Wellness-Atmosphäre.

Das Schlafzimmer – ein Zentrum der Entspannung. Das hochwertige Concorde-Schlafsystem mit Deluxe-Matratze und stabiler Unterfederung sorgt für allerhöchsten Liegekomfort, die beachtlichen Bettenmaße für ein Gefühl totaler Entspannung.





CREDO

CARVER

CHARISMA

CRUISER DAILY

CRUISER ATEGO

LINER

CENTURION



860 LI



910 LI



BASISFAHRZEUG	Iveco Daily	Iveco Daily
GESAMTLÄNGE (mm)	8770	9270
GESAMTBREITE (mm)	2420	2420
GESAMTHÖHE (mm)	3540	3540
TECHNISCH ZULÄSSIGE GESAMTMASSE (kg)	6500	6500
ZULADUNG (kg)	1035	825

910 MI



Iveco Daily

- 9270
- 2420
- 3540
- 6500
- 825

910 LSI



Iveco Daily

- 9270
- 2420
- 3540
- 6500
- 825

915 LSI



Iveco Daily

- 9270
- 2420
- 3540
- 6500
- 825

CREDO

CARVER

CHARISMA

CRUISER DAILY

CRUISER ATEGO

LINER

CENTURION

CRUISER DAILY

DER ALLROUNDER

Die perfekte Kombination aus Mobilität, Größe und Leistungsfähigkeit.

Der Cruiser repräsentiert die Alkoven-Tradition bei Concorde. Bewährte Technik und komfortable Ausstattung sind das Ergebnis langjähriger Erfahrung im Reisemobilbau. Während die kleineren Modelle auf Iveco, speziell das sportlich aktive Klientel ansprechen, stehen die größeren Modelle für ein beachtliches Raumangebot, hohe Zuladung und beeindruckende Leistungskraft.

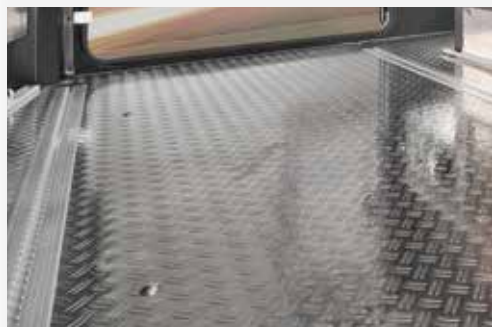
Preisliste



Exterieur



Schweres Zubehör beansprucht den Garagenboden. Dauerhaften Schutz stellt der Aluminium-Riffelblechboden sicher – egal was Sie transportieren!



Die Cruiser-Modelle sind aufgrund speziell isolierter und separat beheizbarer Kabinenabtrennung absolut wintertauglich.



Ein stabiles Leitungssystem, also ohne flexible Schläuche, bietet Wasserdruck und -zufuhr wie daheim. Glatte Leitungswände verhindern Ablagerungen und sorgen für vorbildliche Hygiene.



Der beheizbare Doppelboden mit enormer Innenhöhe bietet großzügig Stauraum. Um 180° schwenkbare Stauraumklappen erleichtern das Beladen mit sperrigen Gegenständen.



Highlights



CREDO

CARVER

CHARISMA

CRUISER DAILY

CRUISER ATEGO

LINER

CENTURION



CRUISER

Concorde



CONCORDE

powered by IVECO









CRUISER 901 LA

SPEZIALITÄTEN DES HAUSES

Das Raumkonzept mit der gemütlichen Sitzgruppe, dem Schlafplatz im Alkoven und den unzähligen Staumöglichkeiten ist von besonderer Bedeutung. Die Küchen sind bei Concorde eine Spezialität des Hauses. Jeder Winkel wird mit einem intelligenten Stauraumsystem genutzt. Funktion und Design sind vorbildlich. Die technische Einrichtung stellt selbst Küchenprofis zufrieden.

Der Wohnbereich mit Concorde-Rundsitzgruppe bietet fantastische Eindrücke und Ausblicke. Ergonomisch optimierte Sitz- und Wohnmöbel vermitteln eine einzigartige Atmosphäre.

Interieur



Informieren Sie sich über die große Auswahl an Möbelfronten, Sitzgruppenvarianten mit ihren Ledern und Stoffen.

CRUISER 901 LA



CREDO

CARVER

CHARISMA

CRUISER DAILY

CRUISER ATEGO

LINER

CENTURION

DIE WOHLFÜHLOASEN

Bad und Schlafbereich sind perfekte Rückzugsorte für die entspannte Pflege des Körpers und der Seele. Die großzügige Dusche, der flächige Waschtisch, die komfortable Toilette und ein großzügiger Kleiderschrank sind ein optimales Ensemble für die täglichen Rituale.

Bequeme Betten mit komfortablem Zugang über eine Treppe sowie eine beachtliche Höhe mit Kopffreiheit im Alkoven bieten eine Oase der Ruhe für erholsamen Schlaf.

CRUISER 901 LA





CREDO

CARVER

CHARISMA

CRUISER DAILY

CRUISER ATEGO

LINER

CENTURION

CRUISER 901 LA

CRUISER DAILY | 43



790 RLA



BASISFAHRZEUG	Iveco Daily
GESAMTLÄNGE (mm)	7990
GESAMTBREITE (mm)	2380
GESAMTHÖHE (mm)	3550
TECHNISCH ZULÄSSIGE GESAMTMASSE (kg)	6500
ZULADUNG (kg)	1630

791 RLA



Iveco Daily

- 7990
- 2380
- 3550
- 6500
- 1630

890 RLA



Iveco Daily

- 8990
- 2380
- 3550
- 7000
- 1870

CREDO

CARVER

CHARISMA

CRUISER DAILY

CRUISER ATEGO

LINER

CENTURION



891 RLA



BASISFAHRZEUG	Iveco Daily
GESAMTLÄNGE (mm)	8990
GESAMTBREITE (mm)	2380
GESAMTHÖHE (mm)	3550
TECHNISCH ZULÄSSIGE GESAMTMASSE (kg)	7000
ZULADUNG (kg)	1870

900 LA



Iveco Daily

8990
2380
3550
7000
1870

901 LA



Iveco Daily

8990
2380
3550
7000
1870

CRUISER

ATEGO

DAS KRAFTPAKET

Der Cruiser auf Atego beeindruckt mit heckgetriebener, unbändiger Kraft und höchster Funktionalität. Eine hohe Sitzposition sorgt für optimale Rundumsicht mit einem sicheren Fahrvergnügen. Er ist ein winterfester Alkoven der Luxusklasse, der mit einem besonderen Raumgefühl, beachtlicher Größe und Zuladung sowie einer enorm hohen Leistungsfähigkeit unbeschwerte Mobilität ermöglicht. Vier besonders bequeme Betten sowie ein intelligentes Stauraumkonzept bieten jede Menge Platz für Mensch und Material.

Preisliste



Exterieur



Die integrierte Markise fügt sich optisch und aerodynamisch perfekt in den Fahrzeugkorpus ein. Als kaum sichtbares Accessoire spendet sie sichtbar viel Schatten.



Der Lounge-Sessel erweitert das bestehende, komfortable Sitz- und Liegeangebot um eine zusätzliche Variante mit entspannender Relax-Funktion.



Das vielseitig regelbare Warmwasser-Heizungssystem schafft drei Wärmezonen, die sich getrennt voneinander temperieren lassen. Mittels Thermostatventil ist eine unabhängige Regelung für Wohnraum, Wellnessbereich und Schlafzimmer möglich. Die Zweikreis-Fußbodenheizung ermöglicht eine getrennte Regelung für Wohnraum und Bad.



Die eigene 230 V Stromversorgung in der Grundausstattung wird durch zwei Gel-Batterien mit zusammen 340 Ah Kapazität und einem Sinus-Wechselrichter (1600 W Dauer- und 3000 W Spitzenleistung) gewährleistet.



Highlights



CREDO

CARVER

CHARISMA

CRUISER DAILY

CRUISER ATEGO

LINER

CENTURION



Concorde



CONCORDE







LEBEN WIE DAHEIM

Der Wohnraum im Heck ist als großzügige Wohnlandschaft mit hoher Sitz-Qualität sowie optisch und funktional gestalteten Möbeln für eine exklusive Atmosphäre konzipiert.

Die Küche begeistert mit einem ausgeklügelten Stauraumsystem mit optimaler, modellabhängiger Ausstattung wie Zweiflammenkocher, Einhandmischbatterie, nahtlos eingeformtem Spülbecken, Kühlschrank, Backofen und Mikrowelle.

Interieur



Informieren Sie sich über die große Auswahl an Möbelfronten, Sitzgruppenvarianten mit ihren Ledern und Stoffen.





CRUISER 890 RLA



CRUISER 890 RLA

CREDO

CARVER

CHARISMA

CRUISER DAILY

CRUISER ATEGO

LINER

CENTURION



CRUISER 890 RLA



CRUISER 890 RLA

OASEN DER PFLEGE UND RUHE

Das Premium-Raumbad mit Dusche und Toilette sowie großzügigem Waschtisch mit Ablagen unterstützt Sie perfekt bei Ihrer körperlichen Pflege. Die Fußboden-Heizung schließt den Kreis zum Rundum-Wohlgefühl.

Das Alkoven-Doppelbett ermöglicht mit einem Komfortmatratzensystem und hoher Kopffreiheit geruhsamen und erholsamen Schlaf. Im Alkoven vermitteln Fenster am Dach sowie an den Seiten die Atmosphäre einer ruhigen Oase mit himmlischem Ausblick.

CRUISER 950 LSRA



CREDO

CARVER

CHARISMA

CRUISER DAILY

CRUISER ATEGO

LINER

CENTURION



890 RLA



BASISFAHRZEUG	MB Atego
GESAMTLÄNGE (mm)	8985
GESAMTBREITE (mm)	2500
GESAMTHÖHE (mm)	3860
TECHNISCH ZULÄSSIGE GESAMTMASSE (kg)	11990
ZULADUNG (kg)	3485

950 LSA



MB Atego

9625

2500

3860

11990

3305

CREDO

CARVER

CHARISMA

CRUISER DAILY

CRUISER ATEGO

LINER

CENTURION

LINER

PREMIUM-LUXUS AUF GANZER LINIE

Concorde Liner sind eine Klasse für sich. Eine außergewöhnliche High-End-Ausstattung und maximale Raumnutzung werden hier perfekt miteinander verbunden.

Diese Klasse paart sich mit eindrucksvoller Masse. Aufgebaut auf Mercedes-Benz Atego mit einem 299 PS oder Mercedes-Benz Actros mit bis zu 450 PS Leistung, bewegt sich dieses Premium-Mobil mit mehr als 12 Tonnen Gesamtgewicht und einer Länge von bis zu 11,50 Meter und einer Breite von fast 2,50 Meter geradezu majestätisch über die Straße und durch die Lande.

Preisliste



Exterieur



Licht schafft Atmosphäre. Indirekte Beleuchtung im Baldachin illuminiert die Möbel und bringt das Holz zum Leuchten, auch in Bodennähe durch eine dimmbare LED-Beleuchtung im Sockelbereich.



Das fahraktive Armaturenbrett umringt den Fahrer mit ergonomischen Rundungen. Die beidseitig vom Lenkrad positionierten Monitore sind gut einsehbar und die Funktionsschalter und -Hebel sind optimal erreichbar.



Das vielseitig regelbare Warmwasser-Heizungssystem schafft vier Wärmezonen, die sich getrennt voneinander temperieren lassen. Mittels Thermostatventil ist eine unabhängige Regelung für Fahrerhaus, Wohnraum, Wellness-Bereich und Schlafzimmer möglich. Die Zweikreis Fußbodenheizung ermöglicht eine getrennte Regelung für Wohnraum und Bad.



Serienmäßig sorgen Notbremsassistent und Spurhalteassistent für Ihre Sicherheit. Das Radarsystem des Notbremsassistenten erkennt Hindernisse und greift bei fehlender Fahreraktivität ein. Die Kamera des Spurhalteassistenten hilft dem Fahrer beim Einhalten der Fahrspur.

Highlights



CREDO

CARVER

CHARISMA

CRUISER DAILY

CRUISER ATEGO

LINER

CENTURION











WOHNAMBIENTE UND KÜCHENSTUDIO

Liner zeichnen sich durch stilsichere Wohneinrichtungen aus. Edelste Materialien und beste Verarbeitung sowie eine modellabhängig individuell wählbare Möbeloptik lassen persönlichem und exklusivem Geschmack freien Lauf. Ein besonderer Bodenbeleg in Yacht-Style-Optik und mit Laufkomfort-Bestwerten, rundet das geschmackvolle Ensemble ab.

Die U-förmige Küche punktet mit haushaltsüblichen, hochwertigen Küchengeräten, sehr geräumigen Schränken und Schubläden sowie großzügigen Arbeitsflächen. Neben einer optimal abgestimmten Funktionalität wird auch hier auf ein exklusives Design geachtet.

Interieur



Informieren Sie sich über die große Auswahl an Möbelfronten, Sitzgruppenvarianten mit ihren Ledern und Stoffen.

LINER 996 MI



CREDO

CARVER

CHARISMA

CRUISER DAILY

CRUISER ATEGO

LINER

CENTURION

WELLNESS-OASE UND ENTSPANNUNGS-ZENTRUM

Das Bad mit 5-Sterne-Ambiente. Geschmackvoll eingerichtet mit großzügigem Raumgefühl. Hochwertige Edelstahl-Armaturen und Waschbecken aus edlem Kunststein-Material vermitteln exklusive Wellness-Atmosphäre.

Das Schlafzimmer als Zentrum der Entspannung. Im großzügig dimensionierten Heck-Schlafzimmer sorgen das hochwertige Concorde-Schlafsystem mit komfortabler Kaltschaum-Matratze und stabiler Unterfederung für höchsten Liegekomfort. Die beachtlichen Bettenmaße des Queensbetts oder der Einzelbetten-Variante schaffen ein Gefühl totaler Entspannung. Das gilt auch für das optionale Hubbett.





CREDO

CARVER

CHARISMA

CRUISER DAILY

CRUISER ATEGO

LINER

CENTURION



940 LSI



BASISFAHRZEUG	MB Atego
GESAMTLÄNGE (mm)	9485
GESAMTBREITE (mm)	2500
GESAMTHÖHE (mm)	3780
TECHNISCH ZULÄSSIGE GESAMTMASSE (kg)	11990
ZULADUNG (kg)	3150

945 LSI



MB Atego

- 9485
- 2500
- 3780
- 11990
- 3150

940 MI



MB Atego

- 9485
- 2500
- 3780
- 11990
- 3150

945 MI



MB Atego

- 9485
- 2500
- 3780
- 11990
- 3150

CREDO

CARVER

CHARISMA

CRUISER DAILY

CRUISER ATEGO

LINER

CENTURION



990 RLI



BASISFAHRZEUG	MB Atego
GESAMTLÄNGE (mm)	9985
GESAMTBREITE (mm)	2500
GESAMTHÖHE (mm)	3780
TECHNISCH ZULÄSSIGE GESAMTMASSE (kg)	11990
ZULADUNG (kg)	2460

995 RLI



MB Atego

- 9985
- 2500
- 3780
- 11990
- 2460

990 GI



Smart 3

MB Atego

- 9985
- 2500
- 3780
- 11990
- 2760

MB Actros

- 10065
- 2500
- 3850
- 18000
- 6260

995 GI



Smart 3

MB Atego

- 9985
- 2500
- 3780
- 11990
- 2760

MB Actros

- 10065
- 2500
- 3850
- 18000
- 6260



1090 GI



Mini Cooper SD



Fiat 500
Fiat Abarth 500

BASISFAHRZEUG	MB Atego	MB Actros
GESAMTLÄNGE (mm)	10985	11065
GESAMTBREITE (mm)	2500	2500
GESAMTHÖHE (mm)	3780	3850
TECHNISCH ZULÄSSIGE GESAMTMASSE (kg)	15000	18000
ZULADUNG (kg)	5560	6050

1095 GI



Mini Cooper SD



Fiat 500
Fiat Abarth 500

MB Atego	MB Actros
10985	11065
2500	2500
3780	3850
15000	18000
5560	6050

1090 GIO



*

MB Atego	MB Actros
10985	11065
2500	2500
3780	3850
15000	18000
5750	6240

* Multivariable Garage für PKW von einer Länge bis zu 4,30 m und maximalem Gewicht von 1.400 kg. Individuelle Prüfung notwendig.

CREDO

CARVER

CHARISMA

CRUISER DAILY

CRUISER ATEGO

LINER

CENTURION

CENTURION

DAS MASS DER DINGE

Für uns: das ultimative High-End-Reisemobil heißt Centurion. Dieses Fahrzeug vereint alles, was die Bezeichnung Luxus verdient hat und ist das Ergebnis jahrelanger erfolgreicher Erfahrungs- und Entwicklungsschritte.

Komfort auf höchstem Niveau, Technik gemäß höchsten Standards, Innovationen in allen Bereichen, einzigartiges Design und Styling machen ihn zu unserem Meisterstück.

Preisliste



Exterieur



Das technische Meisterwerk erweitert auf Knopfdruck Wohnbereich und Küche, die Dank ausfahrbarer Arbeitsplatte einen Raumteiler und einen „sternewürdigen“ Arbeitsplatz entstehen lässt. Die Havanna-Lounge mit Relaxfunktion ist ein Novum und bringt ungeahnte Entspannung und Behaglichkeit ins Reisemobil.



Ein Aluminium-Raum-Rahmen im Doppelboden des Centurion sorgt für eine extrem stabile „Kellerkonstruktion“, indem er den Hilfsrahmen mit dem Wohnraumboden verbindet und so eine solide Box entstehen lässt.

Durch diese intelligente Konstruktion bleiben Möbel und Wandaufbau dauerhaft und fest miteinander verbunden.



Das Concorde Lift-Up-System ist nicht nur technisch ein Highlight. Diese Heckgaragentür wird hydraulisch nach oben hin geöffnet.



Die Hydraulik-Zylinder der Hubstützanlage sind an tragfähigen Auslegern montiert, die die Spannweite um ca. 90 cm erhöhen und dadurch für einen stabileren Stand sorgen.



Highlights



CREDO

CARVER

CHARISMA

CRUISER DAILY

CRUISER ATEGO

LINER

CENTURION









IMPOSANTE ERSCHEINUNG UND LUXUS PUR

Lassen Sie sich von unserem Centurion begeistern! Die vorgehängten Busklappen verleihen dem Fahrzeug ein harmonisches Gesamtbild, während sich die elektronischen Schlösser und Gasdruckdämpfer sicher im geschützten Bereich des Doppelbodens befinden. Dank der Aluminium-Scharnierbänder mit Gummikern, an denen die Klappen befestigt sind, wird verhindert, dass Wasser zwischen Seitenwand und Klappe eindringt, wenn diese geöffnet ist.

Ein absolutes technisches Meisterstück ist der Wohnbereich mit Küche, der sich auf Knopfdruck erweitern lässt - dank des Slide Outs. In der Havanna-Lounge genießen Sie unerwartete Entspannung und Komfort in Ihrem Reisemobil. Für absolute Sicherheit beim Aufstieg sorgt die Monoblock-Außentreppe mit großen, beleuchteten Stufen und einem Edelstahlhandlauf.





CREDO

CARVER

CHARISMA

CRUISER DAILY

CRUISER ATEGO

LINER

CENTURION

TECHNISCHE FINESSEN FÜR MEHR SICHERHEIT UND KOMFORT

Ein technisches Highlight und einzigartig ist das Concorde-Lift-Up-System. Mit diesem patentierten Hydrauliksystem wird die Tür auf Knopfdruck automatisch angehoben bzw. abgesenkt und sicher verriegelt.

Für einen sicheren Blick nach hinten beim Rangieren sorgt unser markanter Spoiler, der eine integrierte Kamera für das Bird-View-System enthält. Bei Dunkelheit sorgt die integrierte Rückleuchte für ausreichend Licht.

Zusätzlich bieten unsere optionalen Mirror-Cams über Displays an den A-Säulen auch während der Fahrt die nötige Sicht nach hinten.





CREDO

CARVER

CHARISMA

CRUISER DAILY

CRUISER ATEGO

LINER

CENTURION

LUXUS UND KOMFORT – DAS MOBILE WOHLERLEBNIS

Der Wohnbereich mit Havanna-Lounge und Relax-Sessel, exklusiven Leder-Polstern, praktischer Tischkonstruktion und Multimedia-Ausstattung erfüllt allerhöchste Ansprüche.

Im gleichen Stil und ebenfalls auf allerhöchstem Niveau schließt sich die Küche an. Atemberaubendes Styling, optimales Platzangebot und haushaltsähnliche Komfortausstattung lassen auch hier keine Wünsche offen.

Interieur





CREDO

CARVER

CHARISMA



CRUISER DAILY

CRUISER ATEGO

LINER

CENTURION





EIN ELDORADO ZUR PFLEGE UND RUHE

Fast unbeschreiblich ist das Ambiente des Centurion-Bads. Großzügiger Grundriss mit sagenhaftem Stauraum-Angebot, einzigartiger Regenwald-Dusche, komfortabler Toilette und einem funktionalen Waschtisch, werden optisch durch große Spiegelflächen und LED-Spots perfekt in Szene gesetzt und schaffen so einen unverkennbaren Raumeindruck.

Der Schlafbereich ist ein märchenhaftes Ruhegemach. Das Ensemble aus Designer-Möbeln, einer perfekten Raum-Illumination und dem Queensbett mit respektablen Ausmaßen sowie perfekter Liege-Qualität dank optimaler Matratzen-Auswahl verdienen das Prädikat traumhaft.

CREDO

CARVER

CHARISMA



CRUISER DAILY

CRUISER ATEGO

LINER

CENTURION



1200 GSI



Mini Cooper SD



Fiat 500
Fiat Abarth 500

BASISFAHRZEUG	MB Actros
GESAMTLÄNGE (mm)	12000
GESAMTBREITE (mm)	2500
GESAMTHÖHE (mm)	3900
TECHNISCH ZULÄSSIGE GESAMTMASSE (kg)	22000
ZULADUNG (kg)	5414

1205 GSI



Smart 3

MB Actros

12000

2500

3900

22000

5414

CREDO

CARVER

CHARISMA

CRUISER DAILY

CRUISER ATEGO

LINER

CENTURION

DIE CONCORDE FAMILY



Über das Jahr hinweg veranstalten wir in Aschbach unterschiedliche Events, bei denen das familiäre Miteinander im Vordergrund steht. Ein Concorde-Treffen heißt für uns: Freunde treffen, gemeinsam regionale Köstlichkeiten genießen, sich bei angenehmer Unterhaltung austauschen, bei der sich auch markenfremde Mobilreisende immer willkommen und wohl fühlen.

Auch unsere geführten Touren treffen immer auf große Begeisterung, da sie doch eine wunderbare Gelegenheit bieten gemeinsam mit Freunden auf kleineren Tages-touren Neues zu entdecken, köstlich zu speisen oder ganz gezielt außergewöhnliche Landschaften und Sehenswürdigkeiten zu erkunden.





Die gut vorbereiteten und von fremdsprachigen Reiseleitern begleiteten Ausflüge sind gerade für Neulinge eine gute Möglichkeit die Concorde-Familie und die verschiedenen Fahrzeugtypen kennenzulernen.

Die 15 Concorde-Markenclubs organisieren sich unabhängig voneinander zu gemeinsamen Treffen und Ausfahrten. Wer Lust hat plant sein eigenes Treffen und lädt nach Belieben auch Freunde dazu ein.

Unsere Concorde-Community hat die unterschiedlichsten Interessen. Was uns aber alle verbindet ist die Liebe und Passion zur Marke Concorde.

So treffen sich zum Beispiel Liebhaber klassischer Automobile mit Aktiven aus dem Motor- und Motorradsport oder Fans des Tauchsports, um gemeinsam zu diskutieren und zu feiern. Aufgrund der sportlichen Aktivitäten haben wir in der Vergangenheit hervorragende Kooperationspartner gewinnen können, die selbst mit größter Begeisterung dabei sind.

Es lässt sich unschwer erkennen: In der großen, herzlichen Concorde-Familie findet jeder seinen Platz.





Concorde

REISEMOBILE AUS LEIDENSCHAFT

Concorde Reisemobile GmbH
Concorde-Straße 2-4 · D-96132 Schlüsselfeld-Aschbach
Telefon +49 (0) 9555 9225-0 · Telefax +49 (0) 9555 9225-44
Internet: www.concorde.eu · E-Mail: info@concorde.eu

Alle Angaben und Abbildungen gelten für Concorde Reisemobile ab Modelljahr 2026. Modellprogramm, technische Daten und Ausstattungsmerkmale können sich landesspezifisch unterscheiden. Die Ausführung basiert auf der deutschen StVO und StVZO. Änderungen, auch ohne vorherige Ankündigung, bleiben vorbehalten. Ihr Concorde Händler gibt Ihnen gerne aktuelle Informationen. Bitte beachten Sie, dass auch Fahrzeuge mit Sonderausstattung, die vom Liefer- und Serienumfang abweichen kann, abgebildet sind.